

COMMUNAUTÉ D'AGGLOMÉRATION TERRITOIRES VENDÔMOIS

**Vous avez un projet,
nous avons la solution**



synergie
vendome-developpement.com
positive
SOMME DES TALENTS PERMETTANT D'ALLER PLUS LOIN

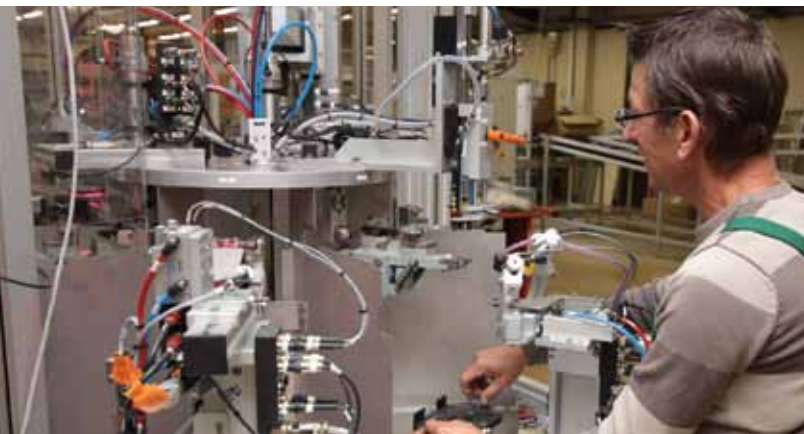


DES INFRASTRUCTURES PERFORMANTES



- **À 42 minutes** de Paris par le TGV Atlantique.
- **Un accès privilégié** aux principaux pôles économiques de l'Île de France, des régions Centre-Val de Loire et des Pays de la Loire (A10, A85, N10).
- **Un réseau de transport urbain dense** (8 lignes, navettes vers la gare TGV, transport à la demande, desserte des zones d'activités de Vendôme).
- **Des aéroports tout proches**
 - Aéroport international de Roissy 2 h par le TGV et 2 h 30 en voiture.
 - Aéroport international d'Orly 1 h par le TGV et 1 h 45 en voiture.
 - Aéroport régional Tours-Val de Loire en pleine expansion avec des vols réguliers vers Londres, Porto et Marrakech.

UNE ÉCONOMIE DYNAMIQUE ET COMPÉTITIVE



Une main d'œuvre qualifiée et stable

Les chefs d'entreprise développent leurs activités dans un environnement économique dynamique. Ils peuvent s'associer les compétences d'une main d'œuvre qualifiée et fortement attachée à la culture d'entreprise avec :

- un des meilleurs taux d'activité de la région Centre-Val de Loire : 75 % ;
- un nombre de journées de travail perdues 4 fois inférieur à la moyenne nationale.

Au cœur d'un bassin régional de **2,5 millions d'habitants** et de plus d'**1 million d'emplois**, la communauté d'agglomération Territoires vendômois s'appuie sur un tissu économique compétitif avec :

- **des pôles industriels importants**, entraînés par les leaders mondiaux du secteur : Thalès Avionics, Robert Bosch Automotive Steering, Brandt France, centre de R&D du groupe Bel ;
- **un réseau de PME innovantes**, sous-traitantes complémentaires dans les services et l'industrie ;
- **un réseau de laboratoires** : Getinge La Calhène, Cosbionat, Identec, Neuro France Implants, Trescal, Hexagon Metrology...
- une proximité avec **de grands pôles universitaires et des écoles d'ingénieurs** (Tours, Orléans, Blois, Bourges).



DES SOLUTIONS POUR VOS PROJETS



- **34 zones d'activités** disposant de plus de 200 ha libres et viabilisés, dans une gamme de prix de 7 à 24 euros HT le m².
- Plus de **20 000 m² de locaux disponibles** et opérationnels, adaptables à tout projet.
- **Un lieu spécifiquement dédié au numérique** avec une pépinière, un espace de coworking et de télétravail dans un cadre de travail stimulant, situé directement en face de la gare TGV.
- **Des formations sur mesure** pour une croissance régulière des emplois.
- **Un déploiement de la fibre optique** à Vendôme pour une arrivée du très haut débit dans les principales zones d'activités de la ville, offrant une qualité de services exemplaire.

UN TERRITOIRE MODERNE ET VIVANT

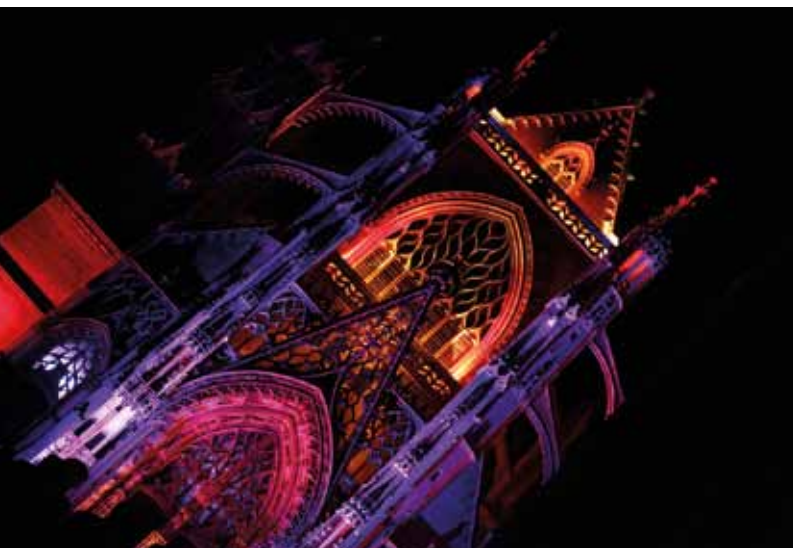
La communauté d'agglomération Territoires vendômois propose **une large diversité de services** avec :

- 3 crèches, 391 assistantes maternelles et 13 centres de loisirs ;
- 1 hôpital et 1 clinique avec maternité ;
- de nombreux médecins généralistes, spécialistes et professionnels paramédicaux ;
- 4 lycées ;
- 1 nouveau centre aquatique, bassin 8 couloirs, activités aqualudiques et de bien-être ;
- des services publics en ligne (démarches, inscriptions et paiement dématérialisés) ;
- 1 cinéma 5 salles classé art et essai ;
- 1 théâtre et centre de congrès Le Minotaure labellisé scène conventionnée ;
- 5 festivals majeurs ;
- 1 conservatoire de musique ;
- 1 offre d'équipements permettant la pratique de 26 sports différents.



Une qualité patrimoniale et paysagère remarquable

Le long de la vallée du Loir découvrez Vendôme ville d'art et d'histoire et ville 4 fleurs, 2 des plus beaux villages de France (Lavardin et Troo), une zone Natura 2000, un vignoble, 101 monuments inscrits et classés.



REJOIGNEZ DES LEADERS DANS LEUR DOMAINE D'ACTIVITÉS, GROUPES ET PME PMI INNOVANTES

200 ha pour votre implantation • 42 mn de Paris par TGV
Innovation industrielle et de service
Immobilier et foncier immédiatement disponibles

GETINGE LA CALHÈNE

Technologie de l'isolation pour l'environnement de production.

THALÈS AVIONICS

Pôle aéronautique.

BAUMER BOURDON

HAENNI

Pôle instrument de mesure.

LE GROUPE BEL – R&D

Pôle agroalimentaire.



ROBERT BOSCH AUTOMOTIVE STEERING

Fabrication de colonnes de direction pour l'automobile.

BRANDT FRANCE

Fabrication d'électroménager :
Tables vitrocéramique, émail,
verre, mixte induction - Hottes -
Fours, fours vapeur.



WORDLINE

Leader des services pour les transactions électroniques critiques.

HONEYWELL

Services de réparation et de révision générale d'échangeurs thermiques pour l'aéronautique et la défense.

COSBIONAT

Huiles essentielles bio
Docteur Valnet.

ÉCOFIT

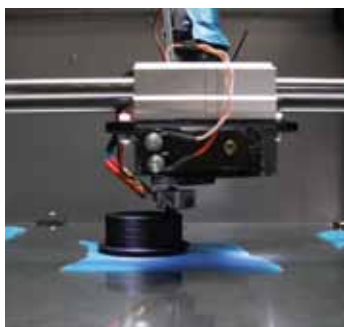
Ventilateurs industriels et moteurs électriques
OSEO Excellence.

TRESCAL

Spécialiste de la métrologie.

VITRO SERVICE FRANCE

Première entreprise indépendante française dans le négoce de vitrage automobile.



HEXAGON

METROLOGY

Expert mondial en métrologie industrielle.

TRAVEN TECHNOLOGY

Systèmes de direction sur mesure.

Une marque au service du territoire

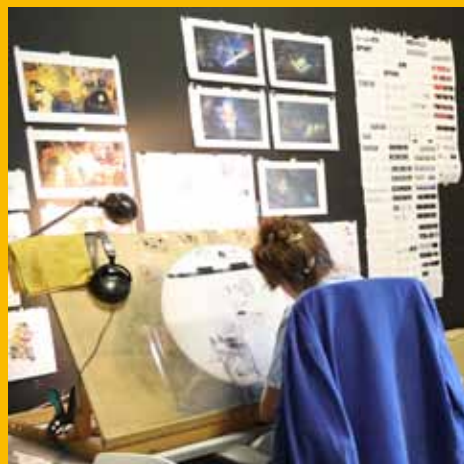


VENDÔME

BIEN PLUS QU'UNE PLACE

• Place à l'innovation

Adechotech, la première télé-échocardiographie mondiale.



• Place à l'imagination

"Pépé le morse", prix du public au festival international d'animation d'Annecy, tourné à CICLIC Vendôme.

• Place à la découverte

Le jardin du Plessis-Sasnières un des plus beaux jardins à l'anglaise de France.

bienplusquuneplace.com



• Place aux saveurs

Avec l'atypique cépage pineau d'Aunis qui fait de Vendôme une des premières destinations viticoles aux portes de Paris.



Recherche d'un site d'implantation, aides financières, recrutement, formation, intégration aux réseaux locaux

NOUS AVONS LA SOLUTION

Contactez vos conseillers implantation
Xavier Garnavault, Anne Morel,
Nicolas Tessier

02 54 89 41 81

TERRITOIRES VENDÔMOIS

Les chiffres clés

55148

habitants

21000

emplois

75%

un des meilleurs
taux d'activité
de la région
Centre-Val de Loire

10%

Plus de 10 % de
cadres et professions
intellectuelles

60

entreprises de plus
de 50 salariés

